

# Dýchací soustava

Ročník: 5.

Předmět: Přírodověda a prvouka

Číslo šablony

VY\_52\_INOVACE\_PR.33



## Anotace

Části dýchací soustavy. Dýchání jako takové jeho účinky, potřebnost a vlastnosti orgánů s ním spojené. Jednoduché pozorování dýchání. Nebezpečné vlivy ohrožující život.

Vypracoval: **Jan Kadeřábek**

Datum: říjen 2011

# Citace použitých materiálů

Vlastní ilustrace

Použity podklady z vlastního projektu

# Dýchací soustava

1. Najdi na internetu nebo v encyklopedii :

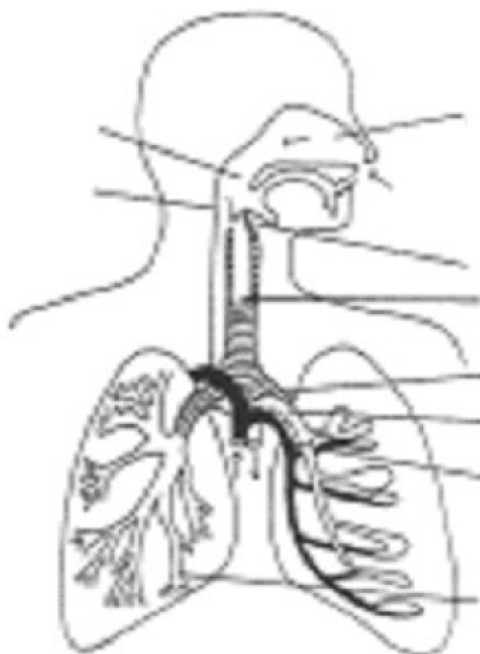
a) Z čeho se skládá dýchací soustava člověka (k ukázce případně použijeme torzo člověka, které můžeme rozložit)?

---

---

---

---



b) Popiš ze získaných údajů, jak vypadá dýchací soustava člověka.

c) Zkus zjistit jaká je přibližná kapacita plic dospělého člověka a dítěte (asi 6 leté).

d) Vypiš jaké nemoci mohou ovlivnit činnost naší dýchací soustavy a jak se můžeme proti nim chránit.

---

---

---

---

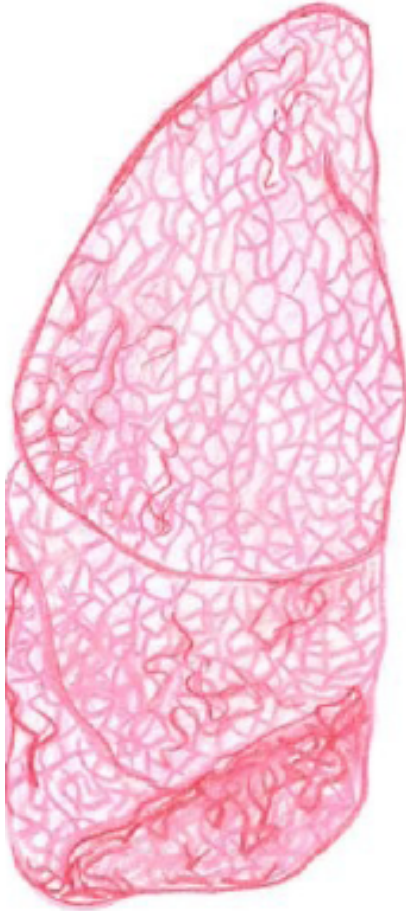
2. Seřad'te základní části dýchací soustavy, podle toho jak jdou za sebou.

**PLÍCE, DUTINA NOSNÍ, PRŮDUŠKY, HRTAN**

- a. \_\_\_\_\_
- b. \_\_\_\_\_
- c. \_\_\_\_\_
- d. \_\_\_\_\_

**3. Vystříhněte předkreslené orgány.**

1. PRAVÁ PLÍCE



2. LEVÁ PLÍCE



3. DUTINA NOSNÍ



5. PRŮDUŠNICE



4. HRTAN



6. PRAVÁ PRŮDUŠKA



7. LEVÁ PRŮDUŠKA



**4.Látka, kterou plíce ve vydechovaném vzduchu z těla odvádějí, se nazývá:**

- a. kyslík
- b. oxid uhličitý
- c. pevné zbytky potravy

**5.Napište, které zlozvyky plíce poškozují.** \_\_\_\_\_

\_\_\_\_\_

**6.Zadrž dech a zapiš na jak dlouho se ti to podařilo (máš tři pokusy).**

1. \_\_\_\_\_

2. \_\_\_\_\_

3. \_\_\_\_\_

Jistě jste si všimli, že nejlepšího výkonu jste dosáhli v prvním pokusu. Porovnejte se spolužáky jejich výkony se svým a potom seřad'te své výkony podle velikosti (od nejmenšího) v rámci celé třídy. Zapište výsledky měření do tabulky a tu vyvěste na nástěnku k projektu.

#### **7. Domácí úkol:**

Popros o pomoc svoje rodiče. Večer až se budeš koupat ve vaně, zkus změřit na jak dlouho vydržíš být potopený pod vodou. Můžeš do pokusu zapojit celou rodinu. Srovnej pak výkony dospělých členů své rodiny a dětí. Druhý den opět porovnejte své výsledky z potápění v rámci celé třídy. Zapište výsledky měření do tabulky a tu pověste také na nástěnku k projektu.

**Zakresli hodnoty do tabulky**